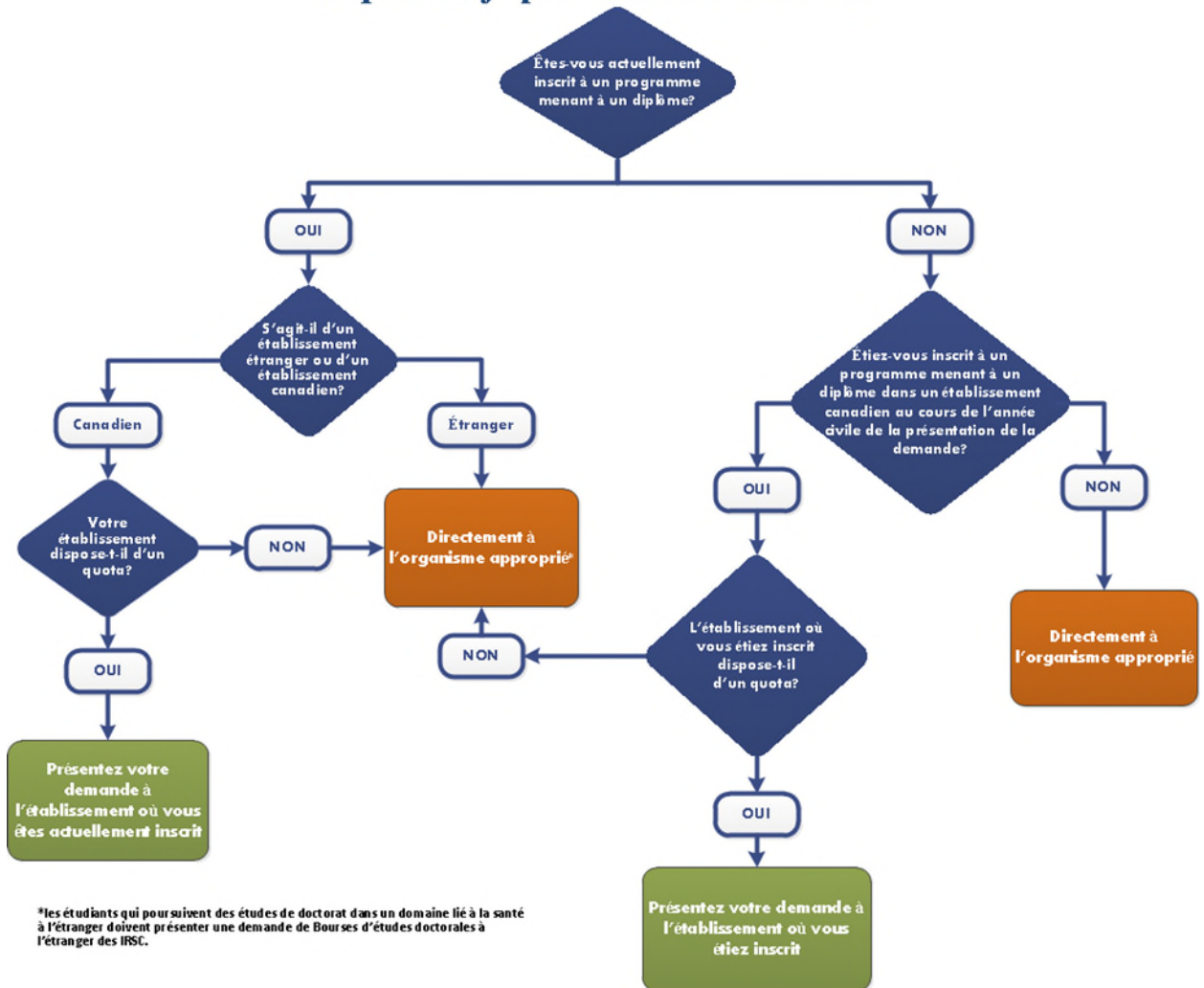


À qui dois-je présenter ma demande?



*Les étudiants qui poursuivent des études de doctorat dans un domaine lié à la santé à l'étranger doivent présenter une demande de Bourses d'études doctorales à l'étranger des IRSC.

Description en texte

Titre : « **À qui dois-je présenter ma demande?** »

En haut de l'organigramme, question : « **Êtes-vous actuellement inscrit à un programme menant à un diplôme?** »

Si la réponse est « **Non** » à « **Êtes-vous actuellement inscrit à un programme menant à un diplôme?** », alors question : « **Étiez-vous inscrit à un programme menant à un diplôme dans un établissement canadien au cours de l'année civile de la présentation de la demande?** »

Si la réponse est « **Non** », alors « **Présentez votre demande directement à l'organisme approprié** »

Si la réponse est « **Oui** », alors question : « **L'établissement où vous étiez inscrit dispose-t-il d'un quota?** »

Si la réponse est « **Oui** » à « **L'établissement dispose-t-il d'un quota?** », alors « **Présentez votre demande à l'établissement où vous étiez inscrit** »

Si la réponse est « **Non** » à « **L'établissement dispose-t-il d'un quota?** », alors « **Présentez votre demande directement à l'organisme approprié** »

Si la réponse est « **Oui** » à « **Êtes-vous actuellement inscrit à un programme menant à un diplôme?** », alors question : « **S'agit-il d'un établissement étranger ou d'un établissement canadien?** »

Si la réponse est « **Établissement étranger** », alors « **Présentez votre demande directement à l'organisme approprié** ». Veuillez noter que les étudiants qui poursuivent des études de doctorat à l'étranger dans un domaine lié à la santé doivent présenter une demande de Bourses d'études doctorales à l'étranger des IRSC.

Si la réponse est « **Établissement canadien** », alors prochaine question : « **Votre établissement dispose-t-il d'un quota?** »

Si la réponse est « **Oui** » à « **Votre établissement dispose-t-il d'un quota?** », alors « **Présentez votre demande à l'établissement où vous êtes actuellement inscrit** »

Si la réponse est « **Non** » à « **Votre établissement dispose-t-il d'un quota?** », alors « **Présentez votre demande directement à l'organisme approprié** »

Description en tableau

Le texte précédent figure aussi ci-dessous :

Statut du candidat au moment de la présentation de la demande	À qui présenter la demande?
Candidat actuellement inscrit à un programme menant à un diplôme dans un établissement canadien disposant d'un quota. Remarque : Cela comprend les candidats qui ont obtenu un congé d'un établissement canadien disposant d'un quota.	À l'établissement canadien où il est actuellement inscrit.
Candidat actuellement inscrit dans un établissement canadien disposant d'un quota et dans un établissement postsecondaire étranger (p. ex., dans une cotutelle).	À l'établissement canadien où il est actuellement inscrit.
Candidat qui n'est pas actuellement inscrit à un programme menant à un diplôme, mais qui a été inscrit à tout autre moment au cours de l'année civile de la présentation de la demande à un programme menant à un diplôme dans un établissement canadien disposant d'un quota.	À l'établissement canadien où il a été inscrit à un programme menant à un diplôme.
Candidat actuellement inscrit dans un établissement (canadien ou étranger) ne disposant pas d'un quota pour l'organisme choisi.	Directement à l'organisme approprié.
Candidat qui n'a été inscrit à aucun moment au cours de l'année civile de la présentation de la demande à un programme menant à un diplôme dans un établissement canadien disposant d'un quota pour l'organisme choisi.	Directement à l'organisme approprié.